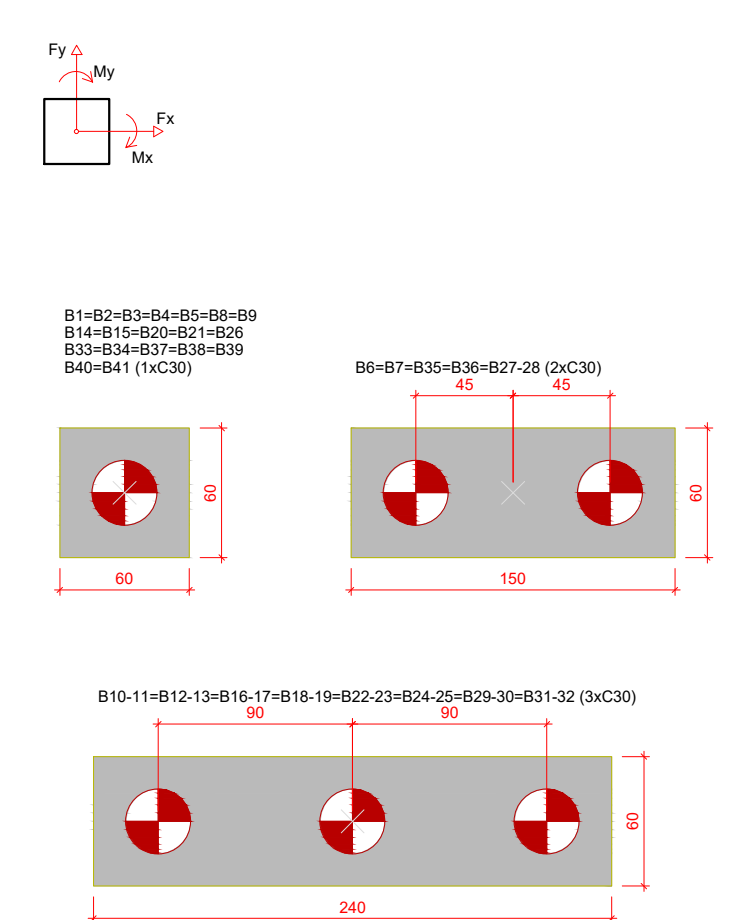


Planta de locação - QUADRA MOD3  
escala 1:50

Nome	Seção (cm)	X (cm)	Y (cm)	Carga Máx. (kgf)	Carga Min. (kgf)	Pilar				Fundação				Bloco					
						Mx Máximo (kgf.m)	My Máximo (kgf.m)	Fx Máximo (kgf)	Fy Máximo (kgf)	Lado B (cm)	Lado H (cm)	R0 / Ra (cm)	R1 / Rb (cm)	ne	Estaca (cm)	Base tub. (cm)			
P1	15x25	12.50	137.50	1100	1000	100	0	0	-200	100	0	60	60	50	55	1	C30	-90	
P2	15x25	466.25	137.50	1800	1700	100	0	100	0	100	0	60	60	50	55	1	C30	-90	
P3	15x30	900.00	137.50	1800	1700	100	0	100	0	100	0	60	60	50	55	1	C30	-90	
P4	15x25	1373.75	137.50	1800	1700	100	0	0	0	0	0	60	60	50	55	1	C30	-90	
P5	15x25	1827.50	137.50	1100	1000	0	0	0	0	600	0	60	60	50	55	1	C30	-90	
P6	25x40	20.00	-12.50	8000	6400	0	0	0	0	100	0	200	0	150	60	50	2	C30	-85
P7	25x40	1820.00	-12.50	8000	6400	0	-200	700	0	0	0	150	60	50	2	C30	-85		
P8	15x30	7.50	-300.50	2000	2000	100	0	0	0	0	0	60	60	50	55	1	C30	-90	
P9	15x30	1832.50	-300.50	2000	2000	100	0	100	0	0	0	60	60	50	55	1	C30	-90	
P10	20x30	-80.00	-879.50	2300	2200	100	0	100	0	0	0	60	60	50	55	1	C30	-90	
P11	20x30	1900.00	-879.50	2300	2200	100	0	100	0	0	0	60	60	50	55	1	C30	-90	
P12	20x30	-80.00	-1456.00	2200	2100	100	0	0	0	100	0	60	60	50	55	1	C30	-90	
P13	20x30	1900.00	-1456.00	2200	2100	100	0	0	0	100	0	60	60	50	55	1	C30	-90	
P14	20x30	-80.00	-2035.50	2300	2200	0	-200	100	0	0	0	60	60	50	55	1	C30	-90	
P15	15x30	7.50	-2614.50	2000	2000	0	-200	0	0	0	0	60	60	50	55	1	C30	-90	
P16	15x30	1832.50	-2614.50	2000	2000	0	-200	0	0	0	0	60	60	50	55	1	C30	-90	
P17	25x40	20.00	-2902.50	6000	6400	100	0	0	-800	100	0	300	150	60	50	2	C30	-85	
P18	15x25	466.25	-3052.50	1800	1700	100	0	100	0	100	0	60	60	50	55	1	C30	-90	
P19	15x30	900.00	-3052.50	1800	1700	100	0	100	0	100	0	60	60	50	55	1	C30	-90	
P20	15x25	1373.75	-3052.50	1800	1700	100	0	0	0	-200	100	0	60	60	50	55	1	C30	-90
P21	15x25	1827.50	-3052.50	1100	1000	0	0	0	0	600	0	60	60	50	55	1	C30	-90	
P22	20x30	-80.00	-3632.00	2300	2200	0	-200	100	0	0	0	60	60	50	55	1	C30	-90	
P23	20x30	1900.00	-3632.00	2300	2200	0	-200	100	0	0	0	60	60	50	55	1	C30	-90	
P24	20x30	-80.00	-4211.50	2300	2200	0	-200	100	0	0	0	60	60	50	55	1	C30	-90	
P25	15x30	7.50	-4791.00	2000	2000	0	-200	0	0	0	0	60	60	50	55	1	C30	-90	
P26	15x30	1832.50	-4791.00	2000	2000	0	-200	0	0	0	0	60	60	50	55	1	C30	-90	
P27	25x40	20.00	-5079.00	6000	6400	100	0	0	-800	100	0	300	150	60	50	2	C30	-85	
P28	15x25	466.25	-5458.50	1800	1700	100	0	100	0	100	0	60	60	50	55	1	C30	-90	
P29	15x30	900.00	-5458.50	1800	1700	100	0	100	0	100	0	60	60	50	55	1	C30	-90	
P30	15x25	1373.75	-5458.50	1800	1700	100	0	0	0	-200	100	0	60	60	50	55	1	C30	-90
P31	15x25	1827.50	-5458.50	1100	1000	0	0	0	0	600	0	60	60	50	55	1	C30	-90	
P32	20x30	-80.00	-6038.00	2300	2200	0	-200	100	0	0	0	60	60	50	55	1	C30	-90	
P33	20x30	1900.00	-6038.00	2300	2200	0	-200	100	0	0	0	60	60	50	55	1	C30	-90	
P34	20x30	-80.00	-6617.50	2300	2200	0	-200	100	0	0	0	60	60	50	55	1	C30	-90	
P35	15x30	7.50	-7197.00	2000	2000	0	-200	0	0	0	0	60	60	50	55	1	C30	-90	
P36	15x30	1832.50	-7197.00	2000	2000	0	-200	0	0	0	0	60	60	50	55	1	C30	-90	
P37	25x40	20.00	-7485.00	6000	6400	100	0	0	-800	100	0	300	150	60	50	2	C30	-85	
P38	15x25	466.25	-7852.50	1800	1700	100	0	100	0	100	0	60	60	50	55	1	C30	-90	
P39	15x30	900.00	-7852.50	1800	1700	100	0	100	0	100	0	60	60	50	55	1	C30	-90	
P40	15x25	1373.75	-7852.50	1800	1700	100	0	0	0	-200	100	0	60	60	50	55	1	C30	-90
P41	15x25	1827.50	-7852.50	1100	1000	0	0	0	0	600	0	60	60	50	55	1	C30	-90	
P10+P11	1855.00	-580.50	14400	14400	0	800	0	-2500	100	0	1400	0	240	60	50	105	3	C30	-140
P12+P13	1855.00	-1168.50	15300	15300	200	0	2500	0	100	0	0	0	240	60	50	105	3	C30	-140
P14+P15	1855.00	-1747.50	15300	15300	200	0	2500	0	100	0	0	0	240	60	50	105	3	C30	-140
P16+P17	1855.00	-2326.50	15300	15300	200	0	2500	0	100	0	0	0	240	60	50	105	3	C30	-140
P18+P19	1855.00	-2905.50	15300	15300	200	0	2500	0	100	0	0	0	240	60	50	105	3	C30	-140
P20+P21	1855.00	-3484.50	15300	15300	200	0	2500	0	100	0	0	0	240	60	50	105	3	C30	-140
P22+P23	1855.00	-4063.50	15300	15300	200	0	2500	0	100	0	0	0	240	60	50	105	3	C30	-140
P24+P25	1855.00	-4642.50	15300	15300	200	0	2500	0	100	0	0	0	240	60	50	105	3	C30	-140
P26+P27	1855.00	-5221.50	15300	15300	200	0	2500	0	100	0	0	0	240	60	50	105	3	C30	-140
P28+P29	1855.00	-5800.50	15300	15300	200	0	2500	0	100	0	0	0	240	60	50	105	3	C30	-140
P30+P31	1855.00	-6379.50	15300	15300	200	0	2500	0	100	0	0	0	240	60	50	105	3	C30	-140
P32+P33	1855.00	-6958.50	15300	15300	200	0	2500	0	100	0	0	0	240	60	50	105	3	C30	-140
P34+P35	1855.00	-7537.50	15300	15300	200	0	2500	0	100	0	0	0	240	60	50	105	3	C30	-140

Os esforços indicados nesta tabela são os valores máximos obtidos pela envoltória de todas as combinações definidas para as fundações. Para análises complementares, deve-se consultar o relatório de esforços na fundação, que apresenta os valores calculados para cada combinação.

Simbologia	Etíacas	Coordenadas	Localização no eixo X	Localização no eixo Y
	Nome: C30, d: 30.00, Quantidade: 53	Nome: P14, P50, P56, P15.00, P10+P11, P16+P17, P22+P23, P28+P29, P18+P19, P13, P17, P38, P39, P20.00, P35, P2.00, P1.00, P4.00, P3.00, P9, P8.25, P14.00, P15.00, P16+P17, P18+P19, P11+P12, P24+P25, P26.00, P27.00, P28.00, P29.00, P30.00, P31.00, P32.00, P33.00, P34.00, P35.00, P36.00, P37.00, P38.00, P39.00, P40.00, P41.00	Nome: P14, P50, P56, P15.00, P10+P11, P16+P17, P22+P23, P28+P29, P18+P19, P13, P17, P38, P39, P20.00, P35, P2.00, P1.00, P4.00, P3.00, P9, P8.25, P14.00, P15.00, P16+P17, P18+P19, P11+P12, P24+P25, P26.00, P27.00, P28.00, P29.00, P30.00, P31.00, P32.00, P33.00, P34.00, P35.00, P36.00, P37.00, P38.00, P39.00, P40.00, P41.00	Nome: P1, P2, P3, P4, P5, P6, P7, P8, P9, P10+P11, P12+P13, P14, P15, P16+P17, P18+P19, P20+P21, P22+P23, P24+P25, P26, P27, P28, P29, P30, P31, P32, P33, P34, P35, P36, P37, P38, P39, P40, P41



Legenda dos blocos  
escala 1:25

**ESTADO DE GOIÁS**  
SECRETARIA DE ESTADO DA EDUCAÇÃO  
SUPERINTENDÊNCIA DE INFRAESTRUTURA  
GERÊNCIA DE PROJETOS E INFRAESTRUTURA

APROVADO

TERMO RESPONSÁVEL PELA APROVAÇÃO

**CONSTRUÇÃO DE ESCOLA**  
**BLOCO PADRÃO**  
**QUADRA ARCO MOD-3 PADRÃO SEDUC**

ÁREA DO TERRENO	ÁREA PERIMETRO	ÁREA EXISTENTE	ÁREA COBERTURA	ÁREA A CONSTRUIR	ÁREA TOTAL CONSTRUÇÃO
			687,44 m <sup>2</sup>		687,44 m <sup>2</sup>

AUTOR: ENGR. KARLENE DE CASTRO RODRIGUES - CREA: 103781210/GO  
 Engenheira Civil  
 REVISOR:

PROPRIETÁRIO: SECRETARIA DE ESTADO DA EDUCAÇÃO  
 PROJETO: JESSICA ALVES BIENO SOUSA  
 CNPJ: 01.409.705.0001-20  
 CPF: 033.178.023-62

**ESTRUTURAL**

TIPO DE PROJETO: Planta de locação - QUADRA MOD3

DATA: OUTUBRO/2022	ESCALA: INDICADA	REVISÃO: 00	Nº ORÇAMENTO: 1020220273994
REV. 01	DATA: 18/09/22	DESCRIÇÃO: Acrescimo dos pilares P8, P9, P23 e P34	VISTO

1/10

FOLHA